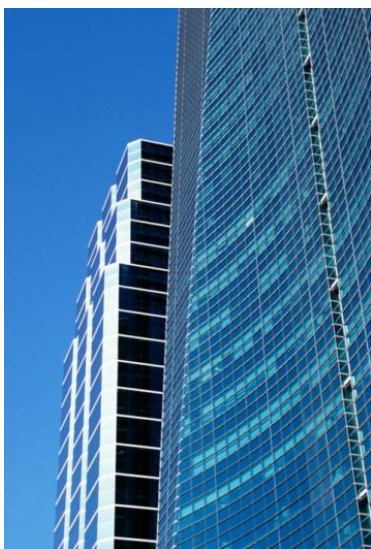


## 半期集中研修:要員・人件費計画策定の実践

### 経営計画と要員・人件費データを用いた計画策定実務のアドバイス



要員・人件費計画策定に向けたアドバイスを各企業様の状況に応じて個別に提供します。

要員・人件費を適正化していくためには、中長期的な観点からのプランニングと目標設定が必須です。本研修を通して、自社の要員・人件費マネジメント施策が、経営目標の達成および長期的な要員・人件費構造の適正化に本当に結びつくかどうかを定量的に検証していただくとともに、施策の必要性やスピードを判断するための基準(KPI値)と達成に向けた計画、マネジメントツールを作り上げていただきます。

ゴール	<ul style="list-style-type: none"> <li>・ 自社として管理していくべきKPI(人件費効率・人的生産性等の定義)および目標値を明らかにし、要員・人件費計画に落とし込むこと</li> <li>・ 研修終了後の、経営としての目標値の合意・部門展開・施策実行に向けた準備をすること</li> </ul>
実施概要	<ul style="list-style-type: none"> <li>・ 集合型の講義・ディスカッションを通して方法論・ノウハウを提供させていただきます</li> <li>・ 策定にともなう悩みや論点などについて、ご参加企業様間で情報交換をしていただく機会を設定させていただきます</li> <li>・ その上で、各企業様において、実際の要員・人件費データを用いた計画策定作業を実施していただきます</li> <li>・ 計画策定・シミュレーション作業にともなうアドバイスを、ミーティングおよびメール・電話等を通じて、個別に提供いたします</li> </ul>
期間	約6ヶ月間
会場	デロイトトーマツ コンサルティング株式会社 東京オフィス (東京都千代田区丸の内3-3-1 新東京ビル)
研修内容 (詳細は次頁)	<ul style="list-style-type: none"> <li>・ 現状～過去の要員・人件費および人件費効率・人的生産性の可視化</li> <li>・ 要員・人件費シミュレーションの実施</li> <li>・ 人件費効率・人的生産性目標値の算出、要員・人件費の計画策定</li> <li>・ KPIマネジメントサイクルの構築 など</li> </ul> <p>※上記について、自社の要員・人件費データを用いて実施</p>
主な成果物	<ol style="list-style-type: none"> <li>① 要員・人件費シミュレーションシート(エクセルベース)</li> <li>② 要員・人件費、人件費効率、人的生産性の目標値</li> <li>③ モニタリングの仕組み・体制(KPI一覧・体制図・仕掛け等)</li> </ol>
参加費	80万円 <b>ただし、2011年5月期開講コースに限り、50万円</b> (※参加費には研修期間中の電話・メール等でのサポートを含みます)
定員	10社(定員になり次第、締め切らせていただきます)

※ 研修内容の詳細や研修受講前にご準備いただくデータ類等について別途ご説明いたします。お気軽にお問い合わせください。

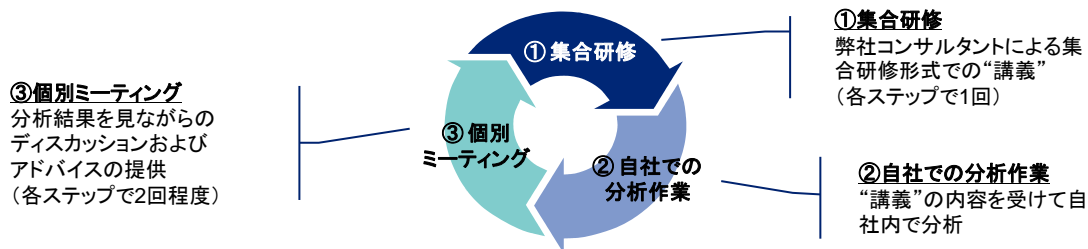
## 本研修のステップ

3つのステップに区切り、6ヶ月間で自社として目指すべき人件費効率、人的生産性を導出し、要員・人件費計画に落とし込んでいきます。

	Step1 現状分析 (集合研修: 1ヶ月目)	Step2 シミュレーション・ギャップ診断 (集合研修: 3ヶ月目)	Step3 マネジメントサイクル構築 (集合研修: 5ヶ月目)
内容	<ul style="list-style-type: none"> <li>■ 要員・人件費計画の立案に関するアプローチの説明・共有                             <ul style="list-style-type: none"> <li>- 要員・人件費計画の策定方法の共有</li> <li>- 作業の進め方の共有 など</li> </ul> </li> <li>■ 実施準備                             <ul style="list-style-type: none"> <li>- 分析・計画策定範囲の確定</li> <li>- データ対象範囲の確定</li> <li>- 分析に必要なデータ項目の確認・収集 など</li> </ul> </li> <li>■ 過去推移の可視化と診断                             <ul style="list-style-type: none"> <li>- 要員・人件費推移の可視化</li> <li>- 自社の人件費効率・人的生産性推移の可視化 など</li> </ul> </li> </ul>	<ul style="list-style-type: none"> <li>■ シミュレーションの手法・ギャップ診断、シナリオ策定方法の共有                             <ul style="list-style-type: none"> <li>- シミュレーションシートの仕様・使い方確認(エクセルツール提供)</li> <li>- ギャップ抽出からシナリオ策定までのプロセスの共有 など</li> </ul> </li> <li>■ 要員・人件費シミュレーションの実施                             <ul style="list-style-type: none"> <li>- 成り行きベースの要員・人件費シミュレーション、経営計画を踏まえた人件費効率の算出 など</li> </ul> </li> <li>■ ギャップ診断と実現シナリオの策定                             <ul style="list-style-type: none"> <li>- 要員・人件費の許容範囲の算出</li> <li>- あるべき人件費効率・人的生産性の算出、要員・人件費の産出、および計画への落とし込み など</li> </ul> </li> </ul>	<ul style="list-style-type: none"> <li>■ KPIマネジメントサイクルの確立方法の共有                             <ul style="list-style-type: none"> <li>- 要員・人件費計画のモニタリングに使われるKPI(一例)の説明</li> <li>- モニタリング体制の構築方法の共有 など</li> </ul> </li> <li>■ 自社におけるKPIの確定、およびマネジメントサイクルの構築</li> </ul>
成果物	<ul style="list-style-type: none"> <li>■ 過去～現状までの要員・人件費および人件費効率・人的生産性推移</li> </ul>	<ul style="list-style-type: none"> <li>■ 要員・人件費シミュレーションシート</li> <li>■ 人件費効率・人的生産性目標値</li> <li>■ 要員・人件費計画(全社単位)</li> </ul>	<ul style="list-style-type: none"> <li>■ モニタリングの仕組み・体制(使用KPI一覧・モニタリング体制図等)</li> </ul>

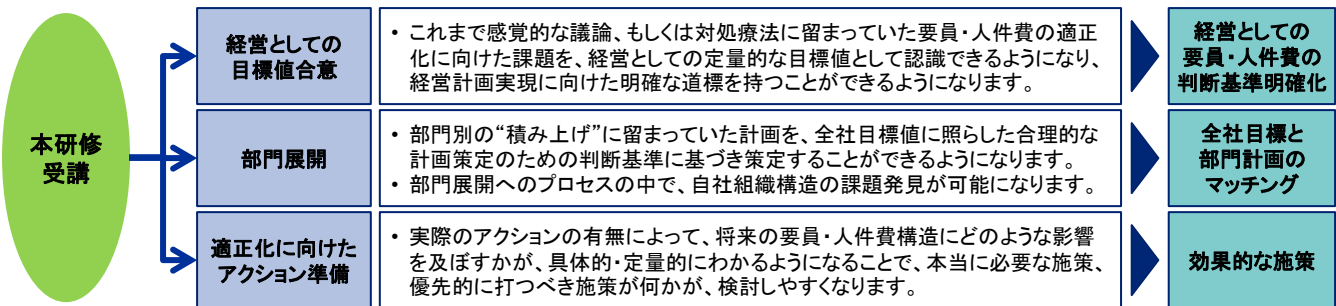
## 各ステップの進め方

各ステップにおいて集合研修・自社での分析作業・個別ミーティングを組み合わせることで、効率的に計画を策定します。



## 研修後の展開イメージ

本研修受講後、人件費効率・人的生産性に関する経営としての目標値の合意、部門レベルへの展開による、より精緻な計画の策定、施策への落とし込みによる計画の具現化等、実際のアクションに結び付けていただくことを想定しています。



## デロイトトーマツコンサルティング株式会社

〒100-0005 東京都千代田区丸の内3-3-1 新東京ビル Tel 03-5220-8600 Fax 03-5220-8601

お申し込み・お問い合わせ E-mail: effectiveness@tohatsu.co.jp

www.tohatsu.com/dtc/

デロイト トーマツ コンサルティング (DTC) は国際的なビジネスプロフェッショナルのネットワークであるデロイト トウシュ トーマツ リミテッドのメンバーで、有限責任監査法人トーマツのグループ会社です。DTCはDeloitteの一員として日本におけるコンサルティングサービスを担い、Deloitteがグループで有する監査・税務・コンサルティング・ファイナンシャル アドバイザリー の総合力と国際力を活かし、日本国内のみならず海外においても、企業経営におけるあらゆる組織・機能に対応したサービスとあらゆる業界に対応したサービスで、戦略立案からその導入・実現に至るまでを一貫して支援する、マネジメントコンサルティングファームです。900人規模のコンサルタントが、国内では東京・名古屋・大阪・広島・福岡を拠点に活動し、海外ではDeloitteの各国現地事務所と連携して、世界中のリージョン、エリアに最適なサービスを提供できる体制を有しています。

Deloitte (デロイト) は監査、税務、コンサルティングおよびファイナンシャル アドバイザリーサービスをさまざまな業種の上場・非上場クライアントに提供しています。全世界150か国を超えるメンバーファームのネットワークで、ワールドクラスの品質と地域に対する深い専門知識により、いかなる場所でもクライアントの発展を支援しています。デロイトの約170,000人におよぶ人材は“standard of excellence”となることを目指しています。

Deloitte (デロイト) とは、デロイト トウシュ トーマツ リミテッド (英国の法令に基づく保証有限責任会社) およびそのネットワーク組織を構成するメンバーファームのひとつあるいは複数指します。デロイト トウシュ トーマツ リミテッドおよび各メンバーファームはそれぞれ法的に独立した別個の組織体です。その法的な構成についての詳細はwww.tohatsu.com/deloitte/をご覧ください。